

## Office 365 – accès aux étudiants et employés

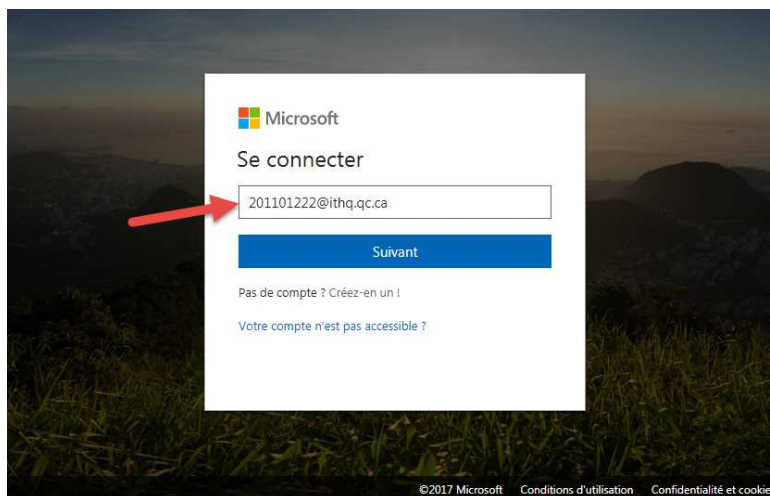
Si vous avez déjà la suite Office 365 dans votre ordinateur personnel, vous pouvez vous connecter avec votre compte étudiant ou professionnel. Si vous avez une ancienne version, vous devrez le désinstaller.

1. Aller sur le site : <https://login.microsoftonline.com/>
2. Entrer votre identifiant d'après les indications suivantes.

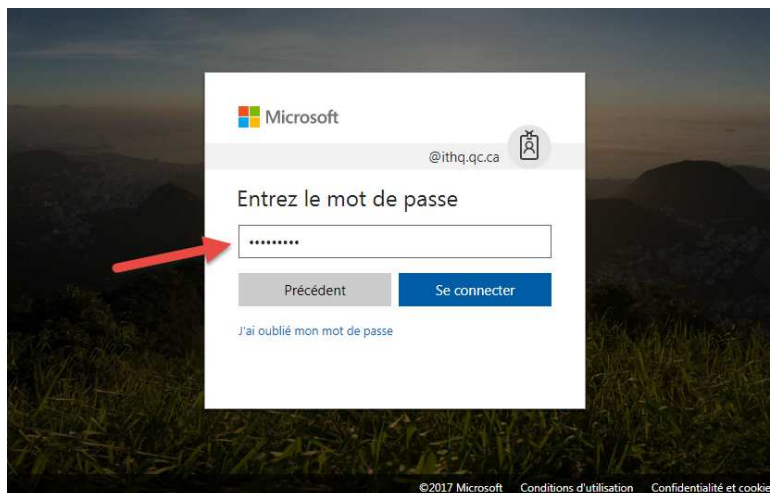
**Étudiants** : votre da@ithq.qc.ca exemple: **201101222@ithq.qc.ca**

**Note importante** : Le domaine **ithq.qc.ca** est le seul domaine (compte) qui est reconnu par Microsoft donc, **n'utilisez pas votre courriel Monithq.**

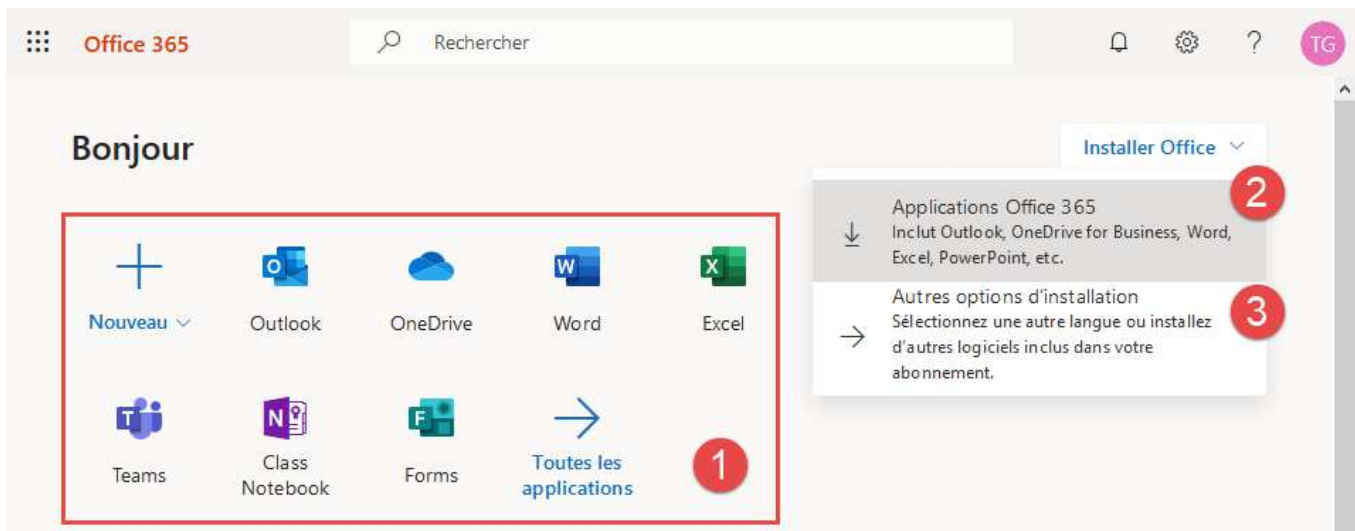
**Employés** : votre identifiant Windows + @ithq.qc.ca exemple: [nom-prenom@ithq.qc.ca](mailto:nom-prenom@ithq.qc.ca) ou [nompreXX@ithq.qc.ca](mailto:nompreXX@ithq.qc.ca)



Entrez votre mot de passe Windows.



3. Utilisez les boutons des applications Office 365 pour créer de nouveaux documents dans votre espace Onedrive (1) ou Installez Office sur votre ordinateur personnel (2). Cliquez sur «Autres options d'installation» pour changer la langue et version ou gérer vos installations (3).



4. Autres options d'installation. - Vérifiez votre état d'installation et gérez jusqu'à 5 abonnements (1). Avant d'installer Office, vous pouvez changer la langue et la version ou installer Office sur vos appareils mobiles (2).

