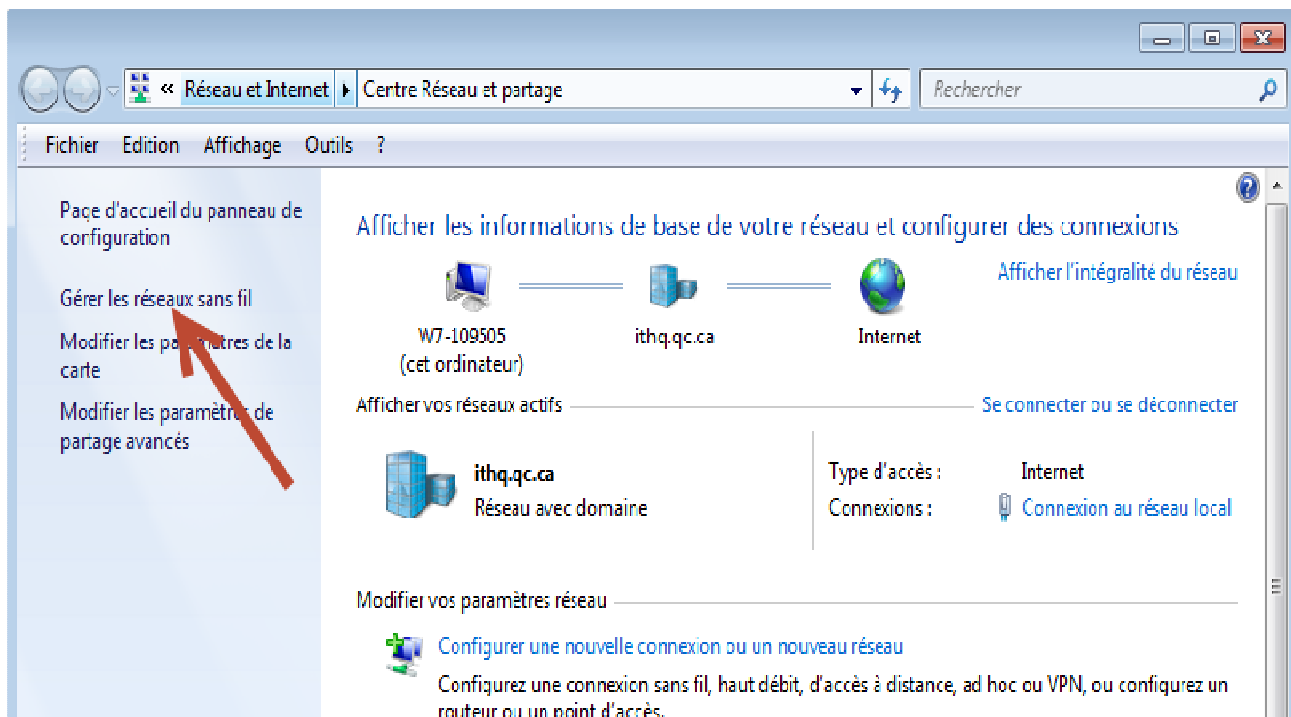


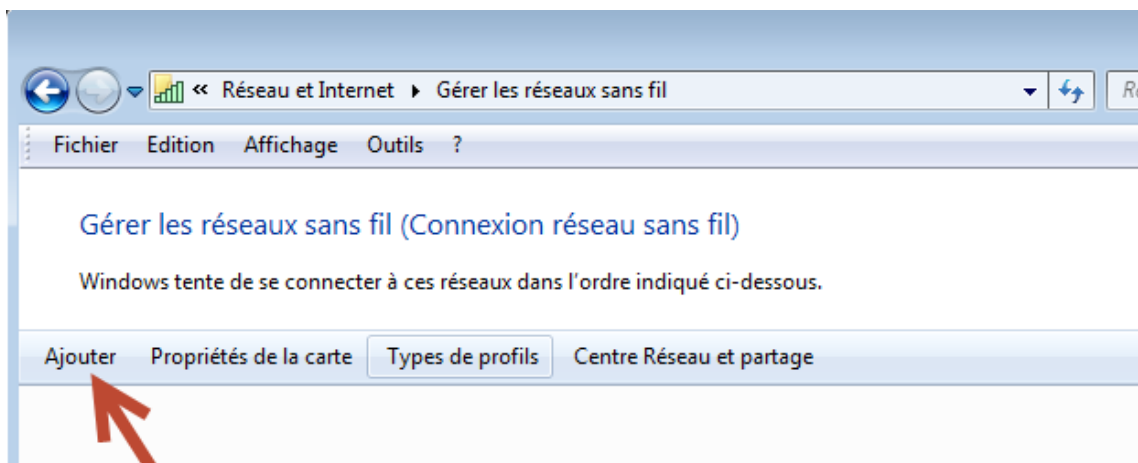
1 - Faire un clique gauche sur l'icône de la carte sans fil dans le coin droit-bas de l'écran et choisir « Ouvrir le centre réseau et partage »



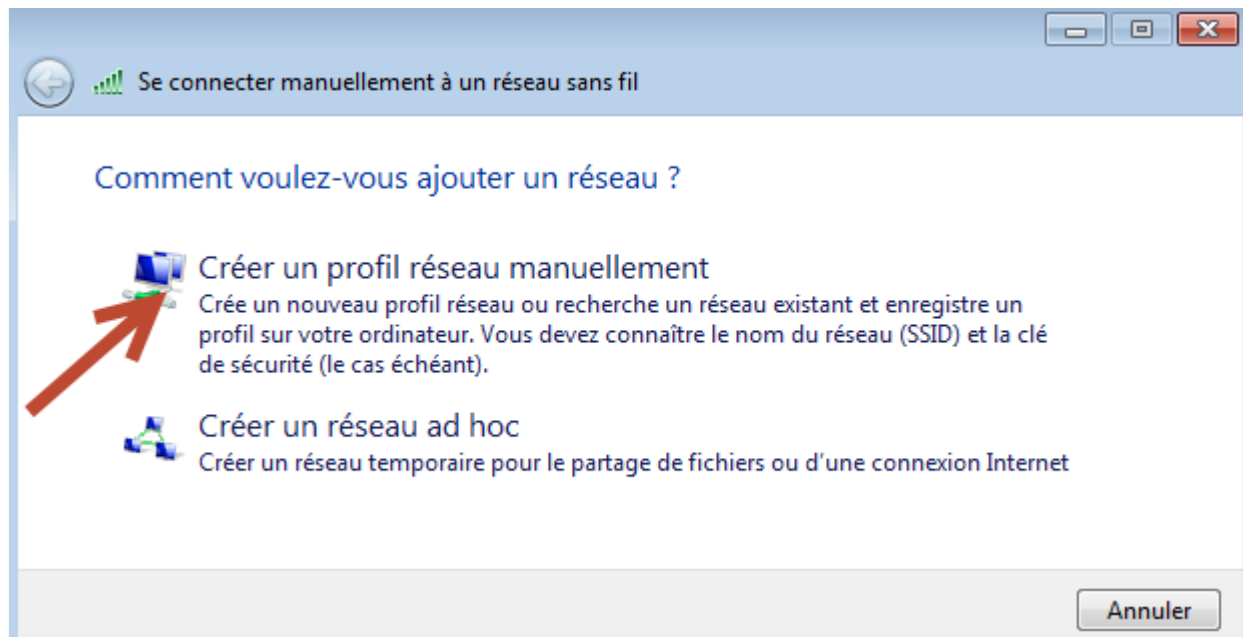
2 – Dans la nouvelle fenêtre, cliquer sur l'option « Gérer les réseaux sans-fil»



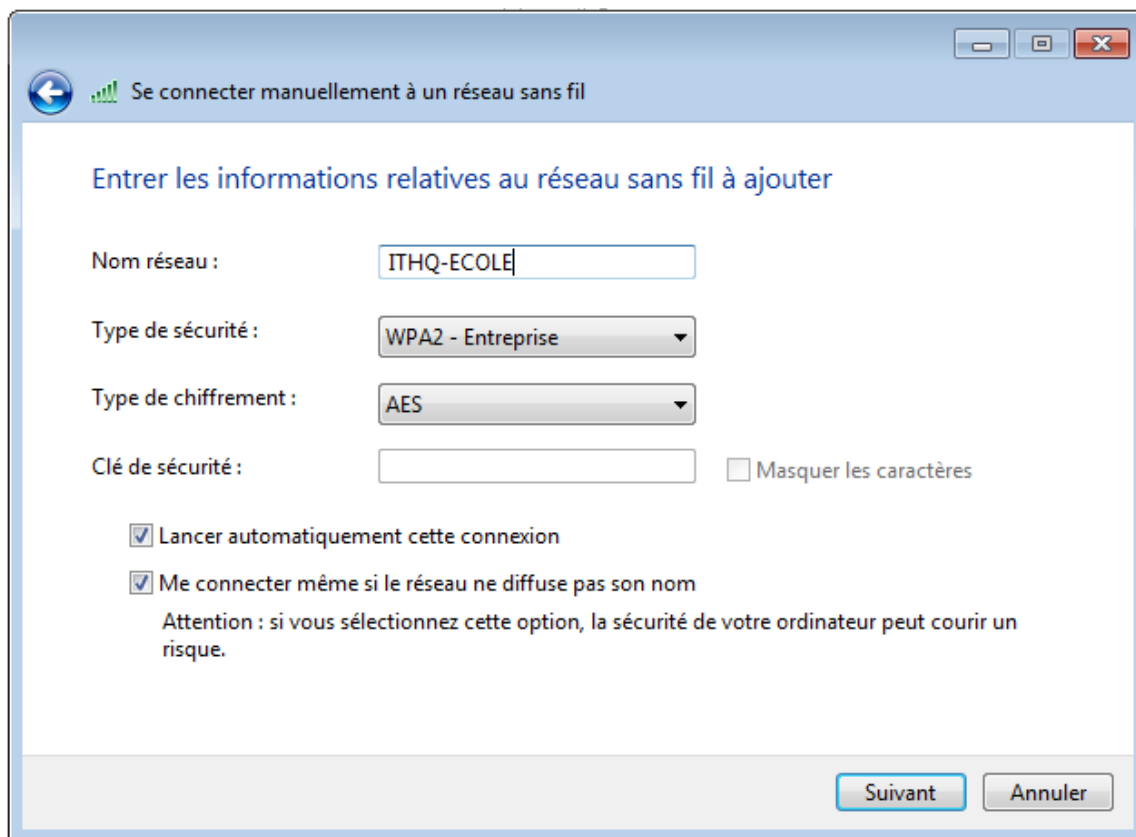
3 – Dans la fenêtre « Gérer les réseaux sans-fil – Connexion réseau sans fil», faire ajouter (Supprimer le réseau ITHQ-ECOLE si celui-ci s'affiche dans la liste des réseaux avant de procéder).



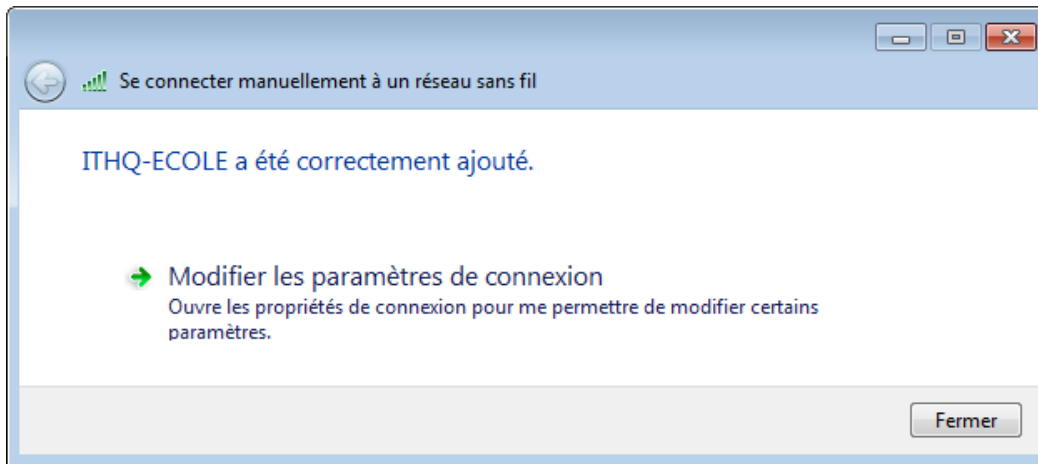
4 – Choisir « Créer un profil réseau manuellement » dans la nouvelle fenêtre.



5 – Remplir les champs de la fenêtre comme l'indique la figure ci-dessous et faire suivant.



6 – Cliquer sur « Modifier les paramètres de connexion » dans la fenêtre suivante



7 – Dans la fenêtre « Propriété du réseau sans fil ITHQ-ECOLE »

1- cliquer sur l'onglet « SECURITE »

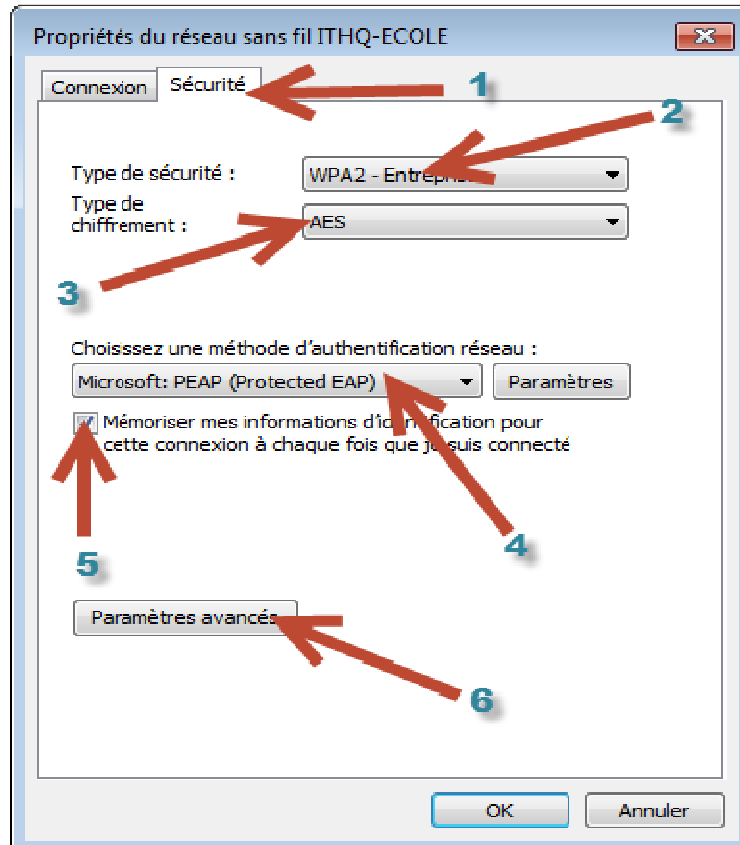
2 – Type de sécurité : WPA2 – Entreprise

3 – Type de chiffrement : AES

4 - Dans la liste « Choisissez une méthode d'authentification réseau », sélectionner **Microsoft : PEAP (Protect EAP)**

5 - Cocher la case « Mémoriser mes informations d'identifications pour cette connexion à ... »

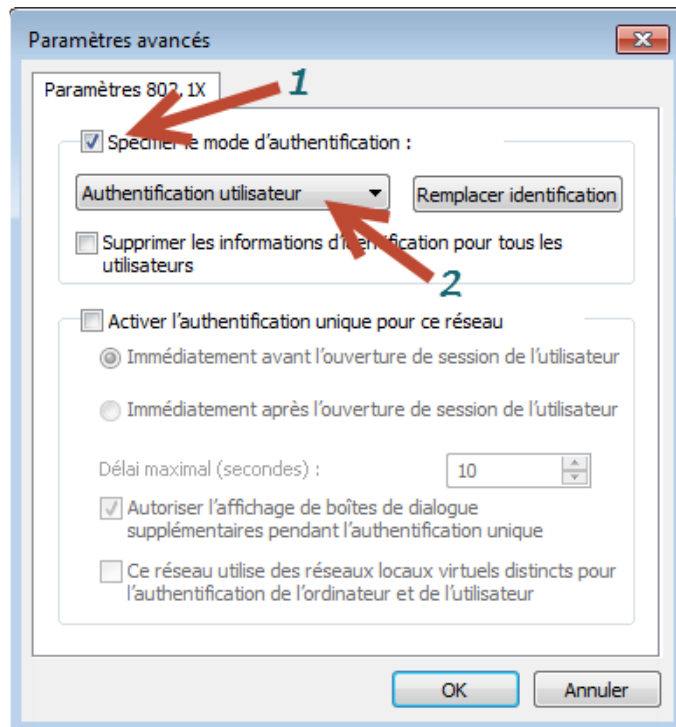
6 - Cliquer sur le bouton « Paramètres avancée»



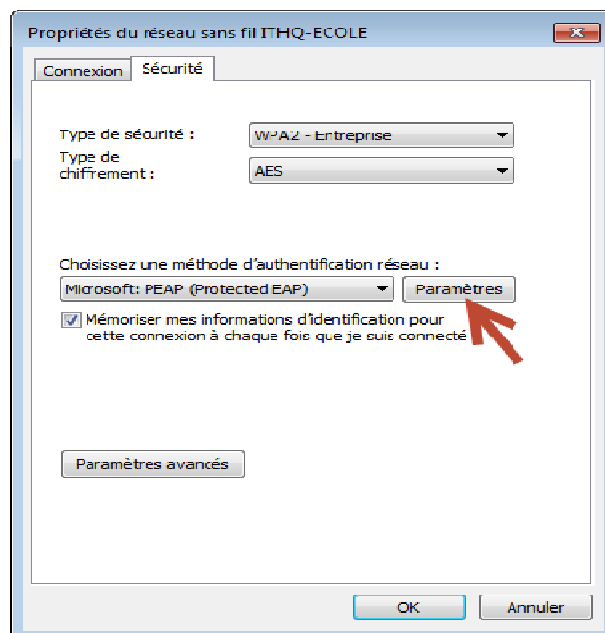
8 – Dans la fenêtre « Paramètres avancés»

1 - Cocher la case « Spécifier le mode d'authentification : »

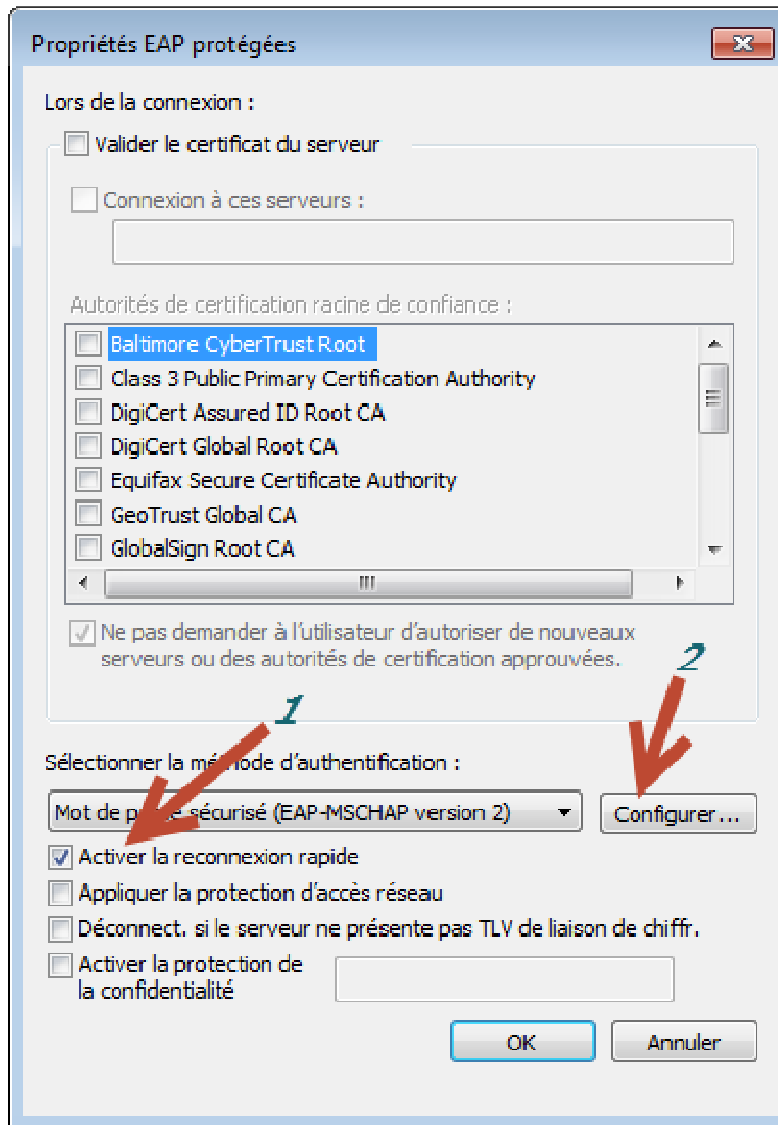
2 - Et sélectionner « Authentification utilisateur » dans la liste des choix. Puis cliquer sur OK.



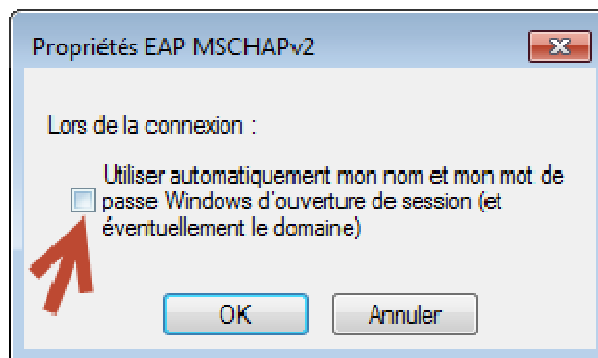
9 – Faire « Ok » pour revenir à la dernière fenêtre et cliquer sur « Paramètres »



10 – Dans la nouvelle fenêtre, cocher l'option « Activer la connexion » (1) et cliquer sur le bouton « Configurer » (2)



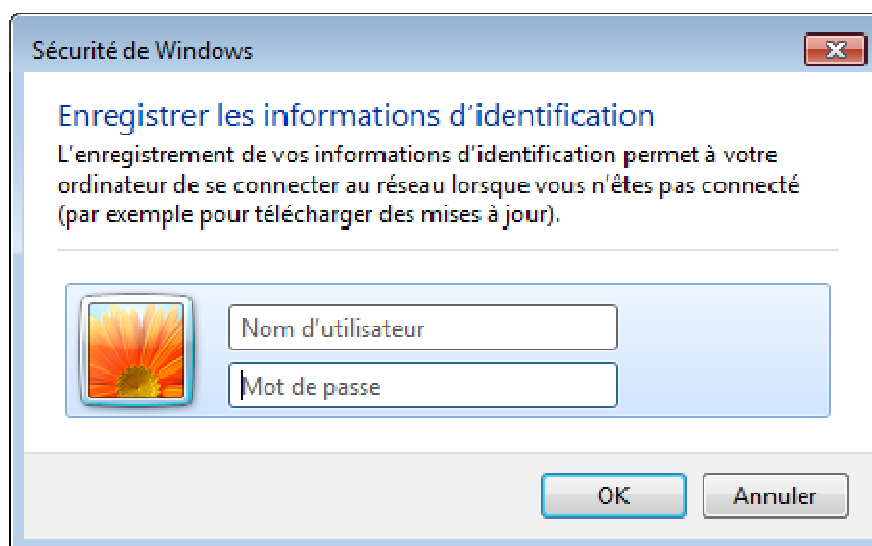
11 – Dans la fenêtre « Propriétés EAP MSCHAPv2 » enlever le cocher de l'option et faire ok pour valider toutes les fenêtres.



10 – En appuyant sur l’icône d’affichage des connexions sans fils (1), cliqué sur le nom du réseau ITHQ-ECOLE apparaissant dans la liste (2) et faire connecter.



10 – Renseigner les champs « Nom d'utilisateur » et « Mot de passe » de la fenêtre « Sécurité de Windows » avec les mêmes informations utilisées pour se connecter sur un ordinateur à l'ITHQ.



**Bienvenue sur le réseau sans fil de l'ITHQ**