

## TARIFS PRÉFÉRENTIELS CHEZ LES PARTENAIRES DES RÉSEAUX DE L'ASEQ\*

### Économisez davantage !

- Votre couverture**  
Vous pouvez consulter le ou la spécialiste de votre choix et vous recevrez le remboursement prévu par le Régime.
- Rabais des Réseaux de l'ASEQ**  
Les spécialistes de nos Réseaux vous donnent accès à des tarifs préférentiels.

Voici un exemple de réclamation en utilisant le Réseau dentaire de l'ASEQ :



**LASIK MD**  
VISION

**50\$ DE RABAIS\***  
PAR OEIL SUR LE LASIK STANDARD

**100\$ DE RABAIS\***  
PAR OEIL SUR LE LASIK PERSONNALISÉ

\* Certaines conditions s'appliquent.

Réseau de la vision  
de l'ASEQ à Montréal

**65\$ MAXIMUM\***  
POUR L'EXAMEN DE LA VUE

**75\$ DE RABAIS**  
SUR LE PRIX RÉGULIER  
DES LUNETTES COMPLÈTES  
(VERRES ET MONTURE)

\* Certaines conditions s'appliquent.

Découvrez d'autres partenaires en ligne !  
DENTAIRE, PHYSIOTHÉRAPIE, CHIROPRATIQUE

\* L'ASEQ et les assureurs ne se portent pas garants et n'assument aucune responsabilité quant à l'utilisation de leurs services.

## DES QUESTIONS ? COMMUNIQUEZ AVEC NOUS



**Centre de service aux membres**  
1200, avenue McGill College, bureau 2200  
Montréal (Québec) H3B 4G7  
**514 789-8719 / 1 844 741-6390**  
[www.aseq.ca](http://www.aseq.ca)

**NOTE :** le présent document fournit un résumé des garanties. Il ne constitue pas une description complète des couvertures, des restrictions et des exclusions. Veuillez vous rendre au [www.aseq.ca](http://www.aseq.ca) pour connaître l'ensemble des conditions et exclusions applicables.

### LE RÉGIME LE PLUS POPULAIRE SUR LE CAMPUS

Si vous étudiez à l'Institut de tourisme et d'hôtellerie du Québec et êtes membre de l'AGEE-ITHQ, vous avez accès à l'un des plus importants services sur le campus : le Régime étudiant de soins de santé et dentaires. Le Régime offre plusieurs bénéfices non couverts par le régime d'assurance maladie provincial, tels que les soins de la vue, les soins dentaires et l'assurance voyage. Visitez [www.aseq.ca](http://www.aseq.ca) pour tous les détails.

Nous vous invitons à vérifier si vous êtes déjà couverte ou couvert par un autre régime (employeur, parent, conjointe ou conjoint). Si tel est le cas, le Régime étudiant demeure intéressant, car vous pourrez obtenir le remboursement de vos frais admissibles (en partie ou en totalité) via votre second régime.



**Desjardins Assurances**  
C. P. 3950  
Lévis (Québec) G6V 8C6  
**1 866 647-5013**  
Couvertures santé, vision et dentaire assurées par Desjardins Assurances  
Numéro de contrat : Q1216  
Desjardins Assurances désigne Desjardins Sécurité financière, compagnie d'assurance vie.



**Croix Bleue**  
C.P. 1046  
Winnipeg (Manitoba) R3C 2X7  
**1 866 601-2583 (sans frais) : Canada/États-Unis**  
**+0 204 775-2583 (frais virés) : autres pays**  
Couverture voyage administrée par la Croix Bleue.  
Numéro de contrat : 97180

Pour déterminer si ces couvertures vous conviennent, visitez [www.aseq.ca](http://www.aseq.ca) pour plus de détails ou pour communiquer avec un ou une représentante en assurance.



**NOTRE ENGAGEMENT ENVIRONNEMENTAL SUR PAPIER**  
Contient 100 % de fibres postconsommation.  
Certifié Éco-Logo, Procédé sans chlore et  
Certifié FSC® recyclé. Fabriqué en utilisant du biogaz.

ASEQ\_BRO\_AGEE-ITHQ\_09-19



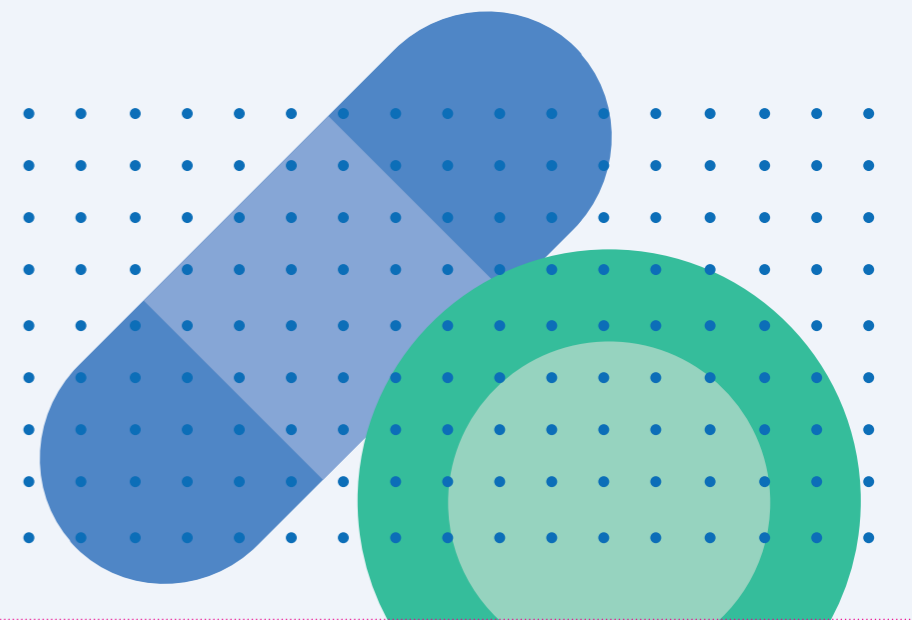
AGEE - ITHQ



2019-2020

## RÉGIME ÉTUDIANT DE SOINS DE SANTÉ ET DENTAIRES DE L'AGEE-ITHQ

En profiter. Pendant qu'on est là.



## PROFITEZ D'UNE COUVERTURE SANTÉ & DENTAIRE

### RÉGIME SANTÉ



**SANTÉ  
PLUS DE 5 000 \$**

Vaccins  
Physiothérapie  
Chiropratique

Massothérapie  
Ambulance  
Et plus encore!



**VISION  
JUSQU'À 150 \$**

Examen de la vue  
Lunettes et lentilles cornéennes

### RÉGIME VOYAGE



**VOYAGE  
JUSQU'À 5 000 000 \$**

120 jours par voyage, jusqu'à 5 000 000 \$  
à vie, assurance annulation et interruption  
en cas d'urgence médicale

POUR UNE DESCRIPTION COMPLÈTE  
DE LA COUVERTURE ET L'OBTENTION DE  
VOTRE NUMÉRO DE CERTIFICAT,  
VISITEZ [WWW.ASEQ.CA](http://WWW.ASEQ.CA)

QU'ATTENDEZ-  
VOUS?

TIREZ  
LE MEILLEUR  
DE VOTRE  
COUVERTURE!

### RÉGIME DENTAIRE



**DENTAIRE  
JUSQU'À 750 \$**

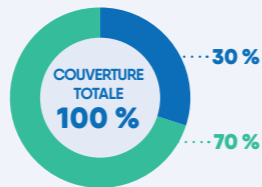
Examens  
Nettoyages  
Plombages

Extractions de dents  
de sagesse  
Et plus encore!

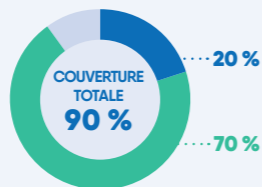
- Portion couverte
- Rabais du Réseau dentaire de l'ASEQ

#### SERVICES DE PRÉVENTION

- Examens
- Nettoyages

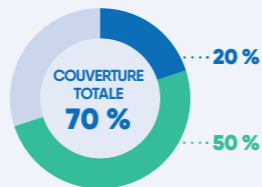


#### EXTRACTIONS DE DENTS INCLUSES



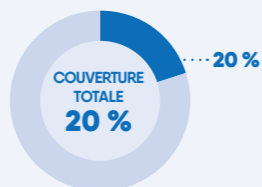
#### SERVICES DE BASE

- Restaurations mineures (plombages)
- Chirurgies buccales
- Endodontie (traitement de canal)
- Parodontie (traitement des gencives)



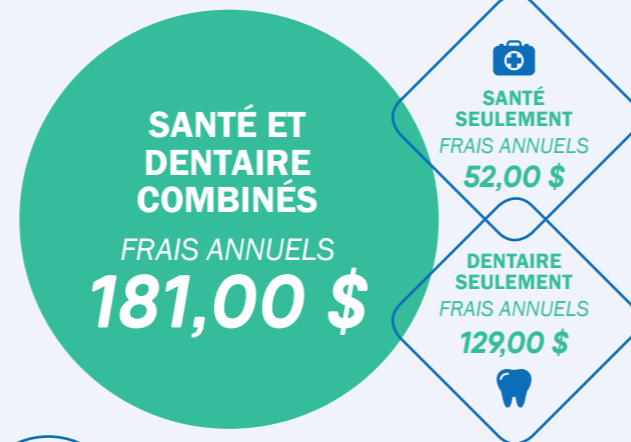
#### RESTAURATIONS MAJEURES

- Couronnes
- Ponts



## À UN PRIX EXCEPTIONNEL

### VOYEZ PAR VOUS-MÊME !



FRAIS AUTOMNE 61,00 \$

SANTÉ SEULEMENT 19,00 \$

DENTAIRE SEULEMENT 42,00 \$

FRAIS HIVER 120,00 \$

SANTÉ SEULEMENT 33,00 \$

DENTAIRE SEULEMENT 87,00 \$

COUVERTURE ANNUELLE

FACTURATION AUTOMNE 2019 (Septembre-Décembre)	
1	1
2	1
3	1
4	1

61,00 \$

FACTURATION HIVER 2020 (Janvier-Août)	
1	1
2	1
3	1
4	1

120,00 \$

### TOUTE LA FAMILLE EN PROFITE

Étendez votre couverture à vos proches!

Vous pouvez inscrire les membres de votre famille (conjointe ou conjoint et enfants) en payant des frais supplémentaires aussi avantageux que les vôtres. Les conjointes et conjoints de même sexe ou de fait sont admissibles. Visitez [www.aseq.ca](http://www.aseq.ca) pour compléter votre inscription familiale en ligne.

**+1** AJOUTEZ UNE PERSONNE À CHARGE POUR 181,00 \$ POUR UNE COUVERTURE ANNUELLE\*

**∞** AJOUTEZ UN NOMBRE ILLIMITÉ DE PERSONNES À CHARGE POUR 362,00 \$ POUR UNE COUVERTURE ANNUELLE\*

\* Si vous débutez vos études à l'hiver, les frais d'inscription familiale pour une couverture valide du 1<sup>er</sup> janvier au 31 août 2020 sont disponibles sur [www.aseq.ca](http://www.aseq.ca).

## AVEC TOUTE LA FLEXIBILITÉ SOUHAITÉE

### RÉCLAMATIONS ET REMBOURSEMENTS RAPIDES

5 étapes faciles et sécuritaires

- 1 CRÉATION D'UN PROFIL
- 2 PRISE EN PHOTO DU REÇU
- 3 ENVOI À L'ASSUREUR VIA L'APPLICATION
- 4 DEMANDES TRAITÉES PROMPTEMENT
- 5 REMBOURSEMENT PAR DÉPÔT DIRECT



TÉLÉCHARGEZ L'APPLICATION  
Recherchez ASEQ mobile pour télécharger maintenant!

Télécharger dans l'App Store

DISPONIBLE SUR Google Play

Des formulaires de réclamation sont aussi disponibles en ligne sur [www.aseq.ca](http://www.aseq.ca).

### LES PÉRIODES DE RETRAIT ET DE CHANGEMENT DE COUVERTURE

- ▶ Session d'automne : 22 AOÛT AU 19 SEPTEMBRE 2019
- ▶ Session d'hiver (si vous débutez vos études) : 14 JANVIER AU 14 FÉVRIER 2020

Le régime est une cotisation automatique non obligatoire (CANO).

Tout retrait ou modification de couverture peut être complété en ligne sur [www.aseq.ca](http://www.aseq.ca). Vous aurez le choix entre un retrait annuel ou permanent.

APPRENEZ-EN PLUS SUR  
[WWW.ASEQ.CA](http://WWW.ASEQ.CA)